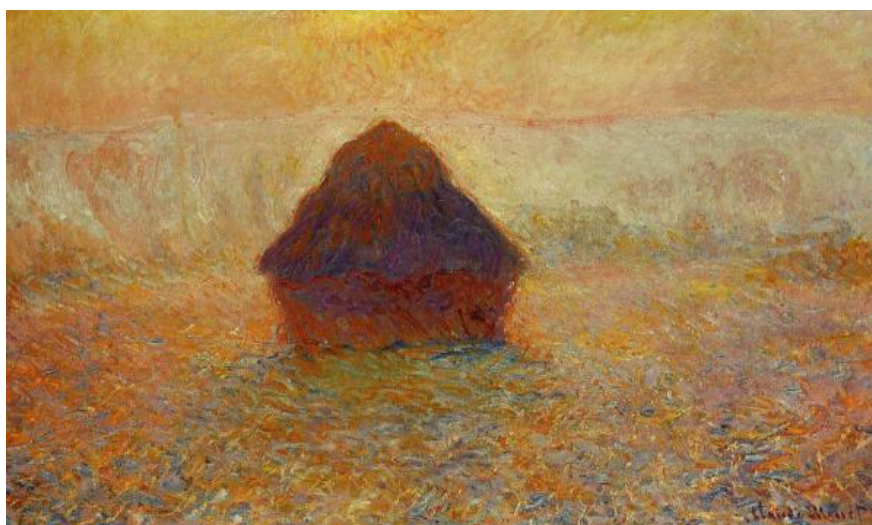


Morgenlys



Vinterlys



Høstak i morgentåge

Claude Monet malede i 1890-91 mindst 30 billeder af høstakke på forskellige tider af dagen og forskellige årstider. Han var optaget af at vise, hvorledes lyset ændrede genstandens ydre form og farve.

Du skal gengive et af værkerne.

Læg mærke til teknikken og paletten: De mange lidt skitseagtige ”plettede” penselstrøg, kontrasterne mellem varme og kolde farver/ komplementærkontraster.

Prøv at lave en prøve på hvilke farver der er anvendt på et separat papir (find ”Monets palet”) og arbejd med løse – duppene/ prikkede strøg. Læg mærke til hvor mange valører der er af fx gult/orange – blå/lilla. Husk at bruge hvidt – og læg mærke til at de lyse hvide farver ligger i øverste lag af billedet. Det er vigtigt at du gengiver ”overflader” og ikke store kompakte farveflader.

Dette billeder er jo ikke ”bare” gult vel?



Solnedgang



Sollys i tåge



Vinter gråvej